

Le Guide

FUSIONNER UN DOCUMENT



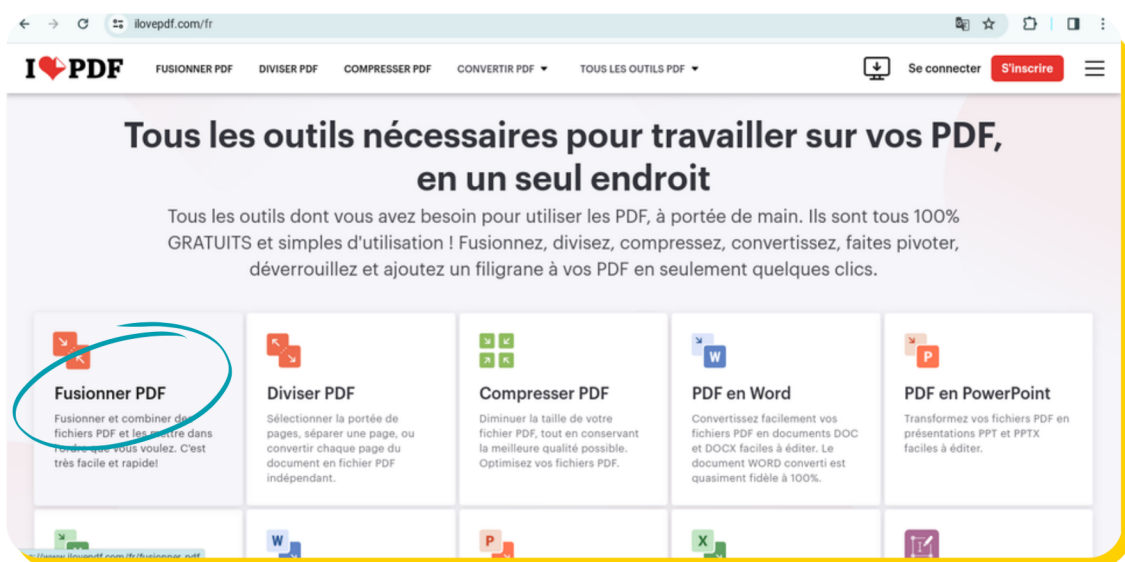
FUSIONNER UN DOCUMENT SUR ILOVEPDF.COM

Vous avez signé vos documents manuellement ; vous les avez scannés ou pris en photo et vous souhaitez les **“fusionner” en un seul même document pour les déposer dans votre Espace Parents ?**

Voici un tuto pour vous guider dans cette démarche

Cas n°1 : Vos documents sont en format PDF

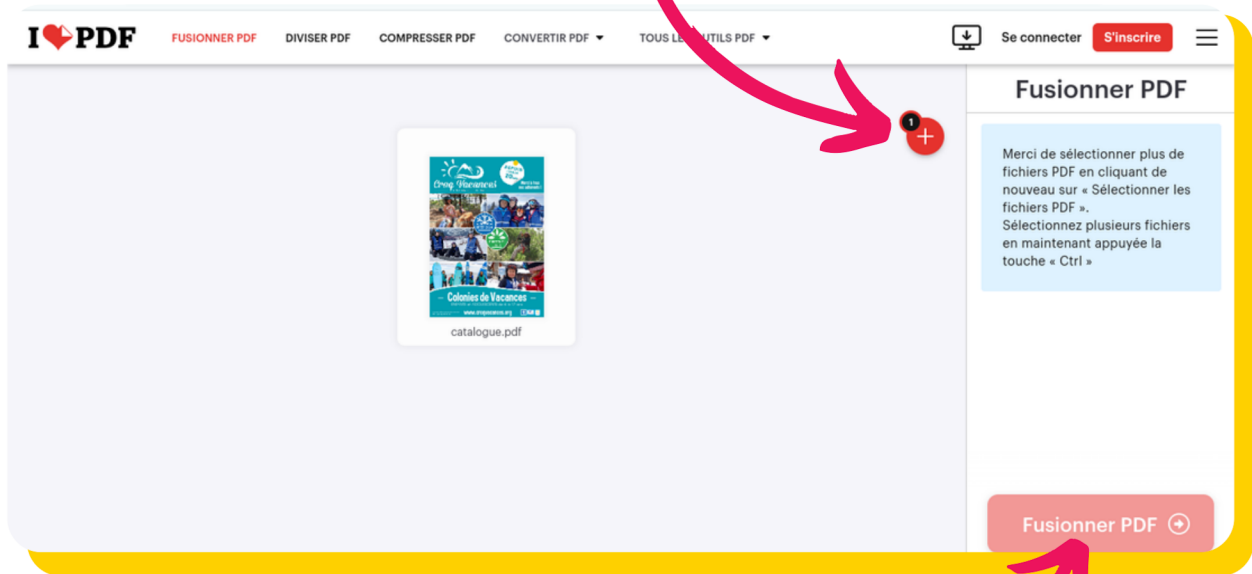
- Ouvrez le site internet : <https://www.ilovepdf.com/fr>
- Cliquez sur “Fusionner PDF”



- Cliquez sur “Sélectionner les fichiers PDF”



- Récupérez votre premier document sur votre ordinateur
- Puis ajoutez le second document (et les suivants) en cliquant sur “+”



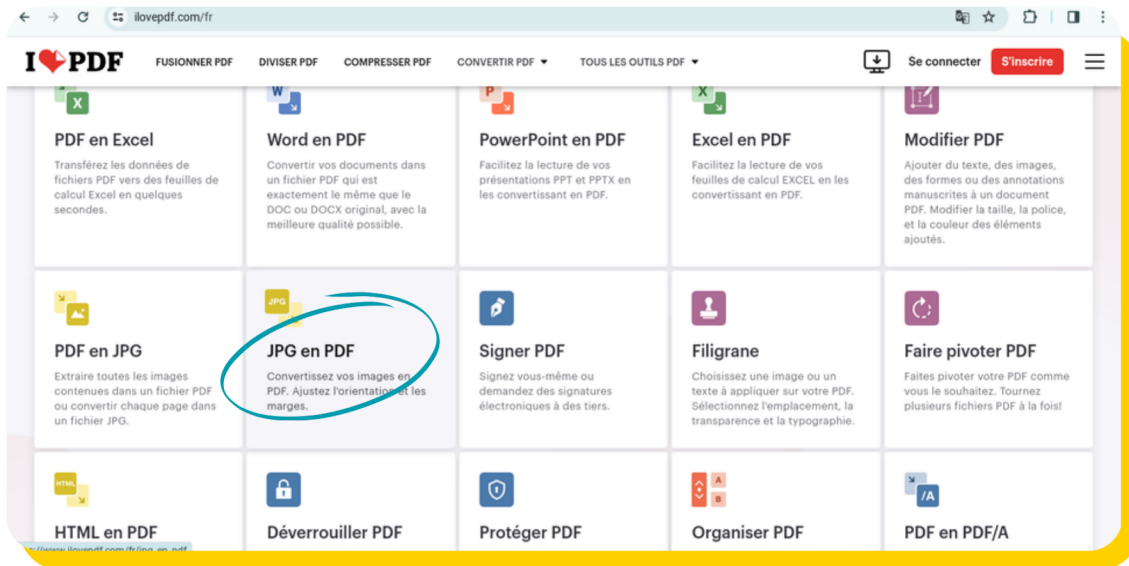
- Une fois les documents déposés, cliquez sur “Fusionner PDF”



- Cliquez sur “Télécharger le PDF fusionné”
- Le document s’affichera sur votre écran. Vous pourrez l’enregistrer sur votre ordinateur pour pouvoir ensuite le déposer sur votre Espace Parents (voir explications page 4 de ce document).

Cas n°2 : Vos documents sont en format JPG

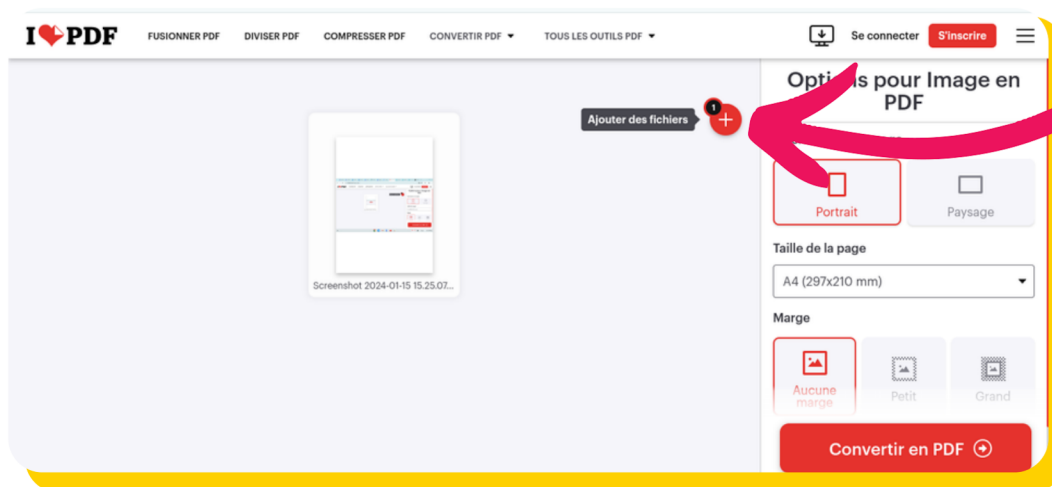
- Ouvrez le site internet : <https://www.ilovepdf.com/fr>
- Cliquez sur "JPG en PDF"



- Cliquez sur "Sélectionner les images JPG"



- Récupérer votre premier document sur votre ordinateur puis ajoutez les suivants en cliquant sur "+"



- Cliquez ensuite sur "Convertir en PDF"

- Vous pouvez ensuite cliquer sur "Télécharger le PDF"



- Le document s'affichera sur votre écran. Vous pourrez l'enregistrer sur votre ordinateur pour pouvoir ensuite le déposer sur votre Espace Parents.

DÉPOSER LE DOCUMENT SIGNÉ SUR VOTRE ESPACE PARENTS

- Connectez-vous à votre Espace Parents
- Cliquez sur l'onglet "Dossier d'Inscription"
- Cliquez sur "Parcourir" pour aller récupérer sur votre ordinateur la fiche d'inscription signée

Fiche Inscription	Document pré-rempli	Parcourir...	Aucun fichier sélectionné.	Déposer
Fiche Sanitaire	Document pré-rempli	Parcourir...	Aucun fichier sélectionné.	Déposer
Règlement intérieur	Document pré-rempli	Parcourir...	Aucun fichier sélectionné.	Déposer
Autorisation parentale d'activités sportives	Document pré-rempli	Parcourir...	Aucun fichier sélectionné.	Déposer
photo		Parcourir...	Aucun fichier sélectionné.	Déposer
Copie Vaccins		Parcourir...	Aucun fichier sélectionné.	Déposer
Attestation Assurance Extra Scolaire		Parcourir...	Aucun fichier sélectionné.	Déposer
Pass nautique Sans Brassière	Document pré-rempli	Parcourir...	Aucun fichier sélectionné.	Déposer
Pass nautique	Document pré-rempli	Parcourir...	Aucun fichier sélectionné.	Déposer

- Cliquez ensuite sur "Déposer" puis sur "Fermer" pour que le document s'ajoute sur votre Espace Parents. ATTENTION : si vous ne cliquez pas sur "Déposer", le document ne sera pas enregistré sur votre Espace Parents.